

Zaunpflege im Dalum- Wietmarscher Moor

Schafbeweidung auf 1200 ha Wiedervernässungsflächen mit ca. 30km
Festzaunanlage

Was ist die Staatliche Moorverwaltung?

Die Staatliche Moorverwaltung ist eine Behörde des Landes Niedersachsen

Angesiedelt als Dezernat 6 beim Amt für regionale Landesentwicklung Weser-Ems mit Hauptsitz in Meppen

Zusätzlich 4 Außenstellen als Bauhöfe im gesamten Weser-Ems-Raum – Meppen, Papenburg, Wiesmoor und Vechta

Zuständig für ca. 18.000 ha Moorflächen im Eigentum des Landes Niedersachsen

Aufgaben: Grundstücksverwaltung, Planung und Durchführung von Wiedervernässungsarbeiten, sowie die Pflege der Flächen mit eigenem Personal und Maschinenpark

Das Dalum-Wietmarscher-Moor

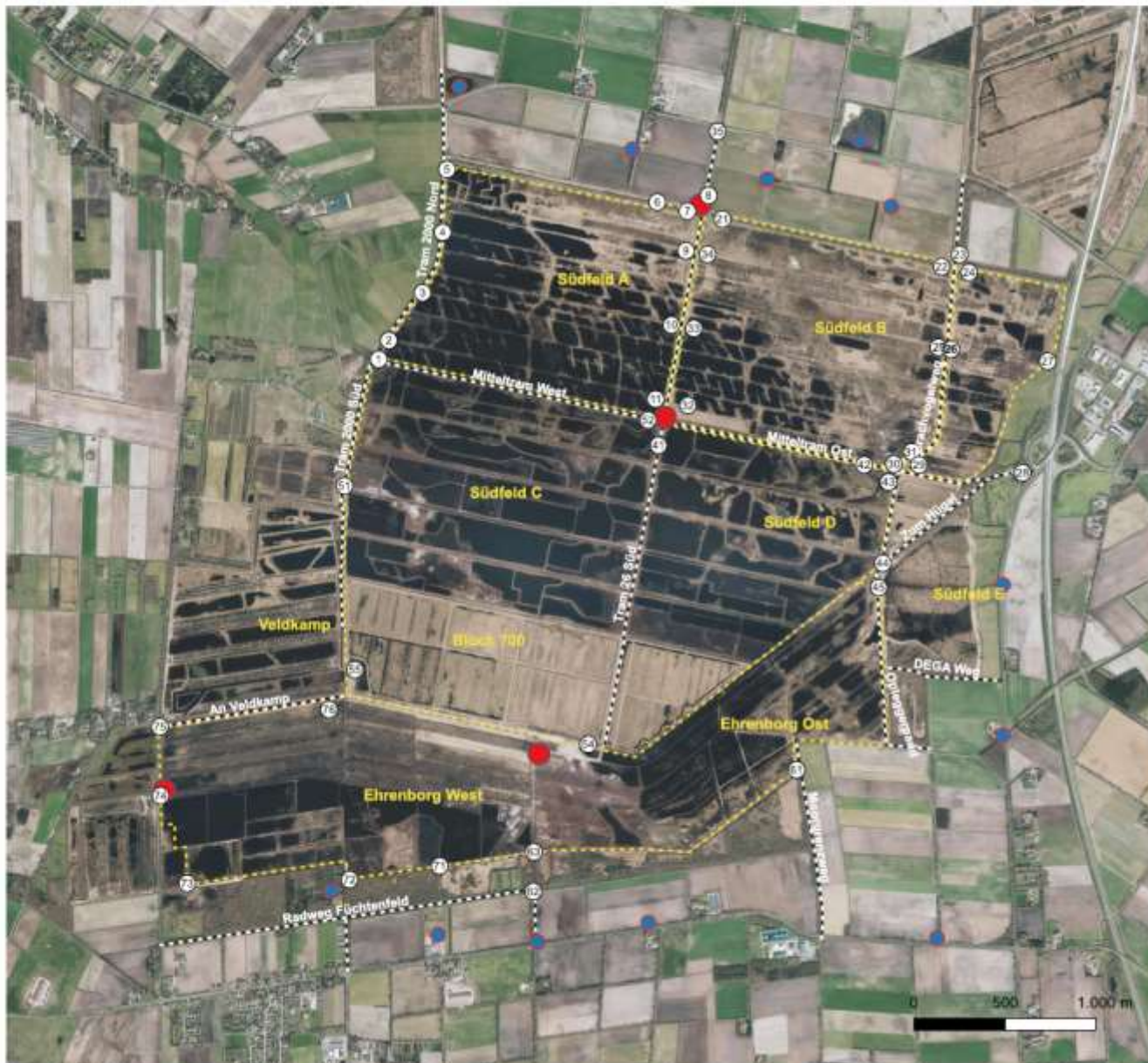
Lage: zwischen Georgsdorf und Geest, direkt an der BAB 31 Abfahrt Geeste In den Landkreisen Emsland und Grafschaft Bentheim

Ca. 1600 ha. ehemalige Abtorfungsfläche, seit 2022 komplett wiedervernässt

Naturschutzgebiet und EU-Vogelschutzgebiet

Erste Einzäunungen ab 2004 Förderung über Goldregenpfeiferschutzprogramm im Nordteil

Fortsetzung der Einzäunungen 2010 und ab 2014 bis 2017 mit Nachrüstung Wolfschutz



ArL Weser-Ems



Staatliche Moorverwaltung

Dalum-Wietmarscher Moor
- Brandschutz -
Stand September 2022

- keine LKWs im Gebiet (Wege sind nicht tragfähig)
- keine Fahrzeuge auf dem Radweg
- Tore sind verschlossen, Schlösser im Notfall aufbrechen
- IMMER informieren:

Schäfer

Schäferei Emstal
Herr Rüschen 0160 28 77 665

Flächeneigentümer

Land Niedersachsen, vertreten durch die
Staatliche Moorverwaltung
Zentrale 05931 8827 420

Herr Diekamp 0151 42 01 47 91
Herr Riesenbeck 0151 42 02 73 31
Herr Teismann 0151 42 01 26 75
Herr Robben 0151 68 12 95 31
Herr Blome 0157 39 23 73 20

Legende

- Feuerlöschbrunnen
- Wasserentnahmemöglichkeiten (landwirtschaftlich)
- Tore mit Nummerierung
- Wege mit Bezeichnung
- Wolfsabweisender Elektrozaun

















