

AUKM Moorschonende Stauhaltung im Rhinluch- Überbetriebliche Umsetzung



AUKM Moorschonende Stauhaltung

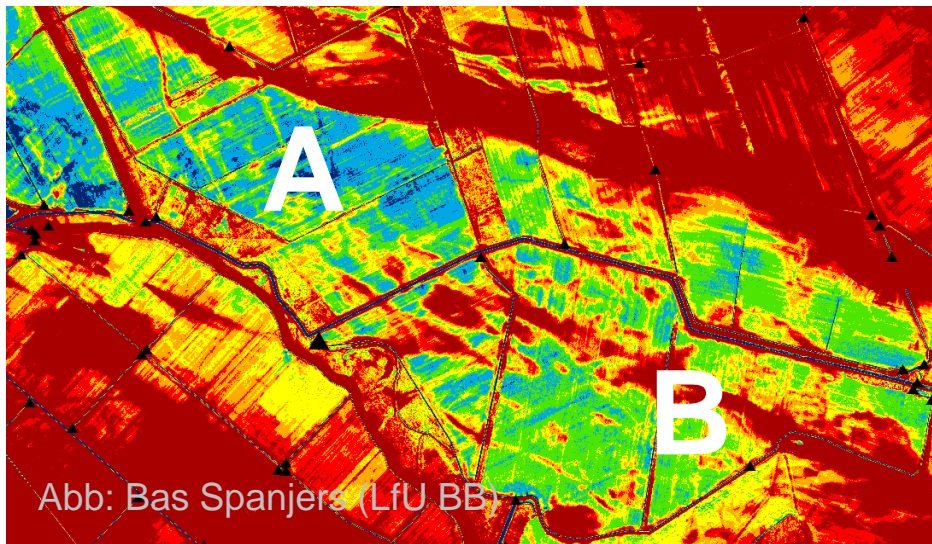
- 387 Euro/ha/Jahr
 - hohe Stauhaltung → 10 cm unter mittlerem Geländeniveau
 - zwischen 1. 6. und 15. 10. Absenkung um weitere 20cm möglich
- Nachweis der Staumarke nötig, nicht des Wasserstands!
- jährliche Nutzung bis 15.10. (Ausnahmeanträge in nassem Jahr 2017)
 - Verzicht auf Pflanzenschutzmittel und Stickstoff-Düngung



Kooperative Beantragung AUKM

AUKM „Moorschonende Stauhaltung“:

- Vorbereitung der Beantragung für mehrere Landwirte durch Landschaftspflegeverein u. DVL
- Einbindung Dienstleister/ Planungsbüro
- 12/2020 Kooperative Beantragung AUKM Moorsch. Stauhaltung (auf ca. 300 ha)



Moorschonende Stauhaltung überbetrieblich

Probleme:

- fehlendes Staubauwerk
- nicht alle Interessenten förderbar
- z.T. noch Vorbehalte gg. AUKM (zT Landwirtschaftsamt)
- z.T. angepasste Technik erforderlich
- untersch. Laufzeiten v. Pachtverträgen
- Pachtverträge setzen z.T. „keine ökon. Verschlechterung der Flächen“ voraus → Sorge d. Nutzer bzgl. Bewertung der Flächen bei MoSt



Moorschonende Stauhaltung überbetrieblich

→ Lösungsansätze:

- **Beratung**/ Infoveranstaltung (Landwirte, Behörden etc)
- Zusammenarbeit mit **WBV**, Stiftungen (oft Förderung und schnelle Stauinstandsetzung/ o. Anlage)
- **Finanzierung für beeinflusste**, aber nicht förderfähige Nutzer als Vergütung für höheren Nutzungsaufwand etablieren/ nutzen
- Vermittlung LfU und BVVG/ **Pachtlaufzeiten** im Blick haben
- Absprachen zu **kooperativer Nutzung** von angepasster Technik/ Mahd als Dienstleistung



Wie können Wasserstände großflächig in der Region angehoben werden?

➤ Bereitschaft in der Region!

Wie gelingt`s:

- **Finanzierung** (AUKM, Technik, Ausgleich, Verwertung)
- Planung (techn. Dienstleister)
- Beratung/ Unterstützung (Projekte/Anträge für Verwertung, Finanzierung)
- Zusammenarbeit mit Forschung/ Wirtschaft
- **langfristige Planungssicherheit** (zB Pachtverträge)/ Abstimmung mit Behörden/ Land (landesweite Konzepte für Wasser/ Moor)





Carolin Priefert

Deutscher Verband für Landschaftspflege
DVL-Landesbüro Moor und Klima
Brandenburg

Hoher Steinweg 5-6
16278 Angermünde

Tel: + 49 159 / 0120 9306

c.priefert@lpv.de